



**Raiffeisenlandesbank  
Niederösterreich-Wien** 

# Raiffeisen

## KOMMUNAL-REPORT Trendrechnung

### Marktgemeinde Musterstadt

ERSTELLT AM  
26.08.2002

ERSTELLT DURCH:

**1. Trendrechnung Annahmen**

Eine Vorschau auf die erwartete **zukünftige Entwicklung** des Gemeindehaushaltes kann mit Hilfe einer Trendrechnung auf Basis der mittelfristigen Finanzplanung erstellt werden. Seitens der Gemeinde wurden die untenstehenden Planungsannahmen getroffen.

<b>Planungsannahme wichtige Eckdaten</b>	<b>Ordentlicher Haushalt Werte in T€</b>	<b>Planwert 2003</b>	<b>Planwert 2004</b>	<b>Planwert 2005</b>
<b>Steueraufkommen</b>	umfasst Ertragsanteile und Gemeindesteuern	<b>1.220</b>	<b>1.235</b>	<b>1.299</b>
<b>Gebühreneinnahmen</b>	umfasst alle Gebührenhaushalte	<b>350</b>	<b>420</b>	<b>470</b>
<b>Personalaufwand</b>	umfasst Personal- und Pensionsaufwand	<b>550</b>	<b>575</b>	<b>585</b>
<b>Kredittilgungen</b>		<b>286</b>	<b>300</b>	<b>250</b>
<b>Sach- und sonstiger Aufwand</b>	umfasst Verwaltungs-, Betriebs- und sonstige Ausgaben	<b>1.050</b>	<b>1.040</b>	<b>1.005</b>
	<b>A. O. Haushalt Werte in T€</b>	<b>Planwert 2003</b>	<b>Planwert 2004</b>	<b>Planwert 2005</b>
<b>Investitionsvolumen*)</b>	Gemeindevorhaben der nächsten drei Jahre	<b>440</b>	<b>420</b>	<b>460</b>
<b>Finanzierung durch nicht rückzahlbare Fremdmittel</b>	hier werden die Bedarfszuweisungen und Subventionen für die geplanten Investitionen angeführt	<b>100</b>	<b>110</b>	<b>120</b>
<b>Finanzierung durch Kreditaufnahme</b>		<b>230</b>	<b>270</b>	<b>235</b>

\*) Der Differenzbetrag zwischen Investitionsvolumen und Finanzierungsbeiträgen (Kreditaufnahmen bzw. nicht rückzahlbare Zuschüsse) muss von der Gemeinde aus Eigenmitteln aufgebracht werden.

Im Vergleich zu den vergangenen Jahren wurden die Gebühreneinnahmen deutlich höher angesetzt, während das Steueraufkommen dem Trend der letzten Jahre entsprechend geplant wurde.

Im Gegensatz zu den erwarteten Einnahmesteigerungen lag die jährliche Steigerungsrate bei den Personalkosten unter .... %. Die Sach- und sonstigen Ausgaben wurden sogar leicht rückläufig geplant.

## 2.Trendrechnung Ergebnis

Das Ergebnis stellt lediglich eine einfache Trendrechnung dar, sie ist keinesfalls als Ersatz für eine detaillierte mittelfristige Finanzplanung, sondern als **Diskussionsgrundlage für die Festlegung der kommenden Investitionsbudgets** zu verstehen. Mögliche finanzielle Engpässe können bereits im Planungsstadium erkannt und durch geeignete Maßnahmen vermieden werden.

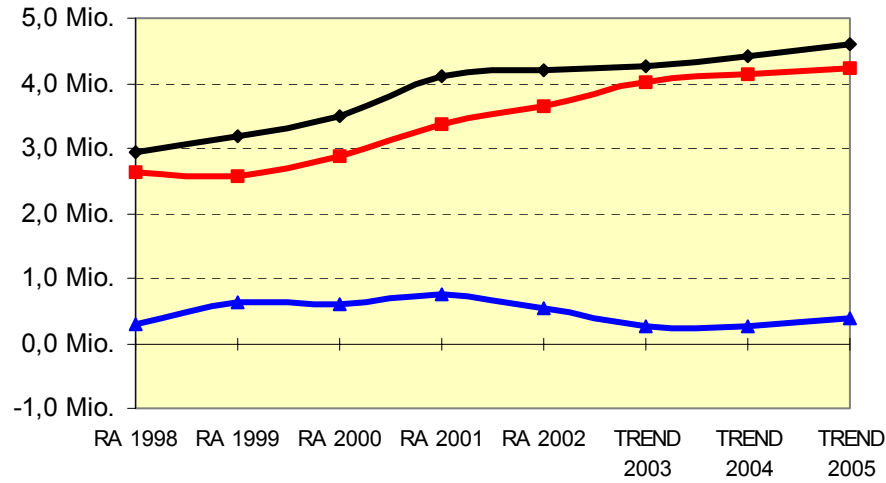
Haushaltssummen in Mio.€	RA 1998	RA 1999	RA 2000	RA 2001	RA 2002	TREND 2003	TREND 2004	TREND 2005
Summe laufende Einnahmen	2,94	3,20	3,48	4,12	4,20	4,26	4,41	4,59
Summe laufende Ausgaben	2,64	2,57	2,87	3,36	3,66	4,01	4,15	4,22
Finanzierungsspielraum	0,30	0,63	0,61	0,76	0,54	0,25	0,26	0,37

Kennzahlen	RA 1998	RA 1999	RA 2000	RA 2001	RA 2002	TREND 2003	TREND 2004	TREND 2005
Finanzierungsspielraum in % der lfd. Einn.	10,20%	19,69%	17,53%	18,45%	12,86%	5,87%	5,90%	8,06%
Schuldenstand in % der lfd. Einnahmen	136,05%	156,25%	143,68%	121,36%	119,05%	117,37%	113,38%	108,93%

Kennzahlen pro Einw. in €	RA 1998	RA 1999	RA 2000	RA 2001	RA 2002	TREND 2003	TREND 2004	TREND 2005
laufende Einnahmen	1.078	1.174	1.279	1.513	1.610	1.622	1.689	1.703
Steuereinnahmen	783	861	955	1.113	1.186	1.220	1.235	1.299
Investitionen + so. ao. Ausgaben	307	382	339	377	402	440	420	460
Schuldendstand	1.553	1.713	1.692	1.815	1.806	1.750	1.720	1.705

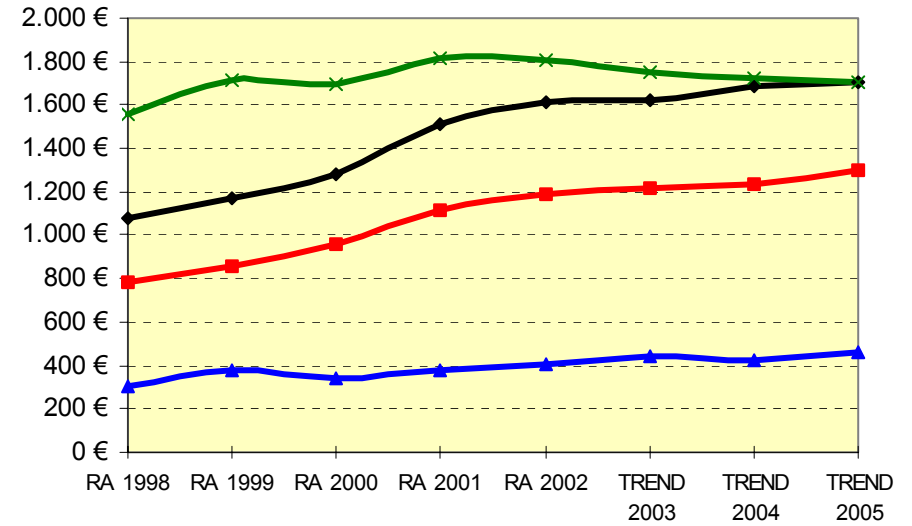
Laut dem mittelfristigen Finanzplan errechnet sich im gesamten Planungszeitraum ein Überschuß der laufenden Einnahmen über die laufenden Ausgaben. Bei Erreichung der Planwerte kann die Verschuldung deutlich reduziert und zusätzlich eine zufriedenstellende Dispositionsreserve für die Zukunft gesichert werden.

**Ifd. Einnahmen-Ifd. Ausgaben=Finanzierungsspielraum**

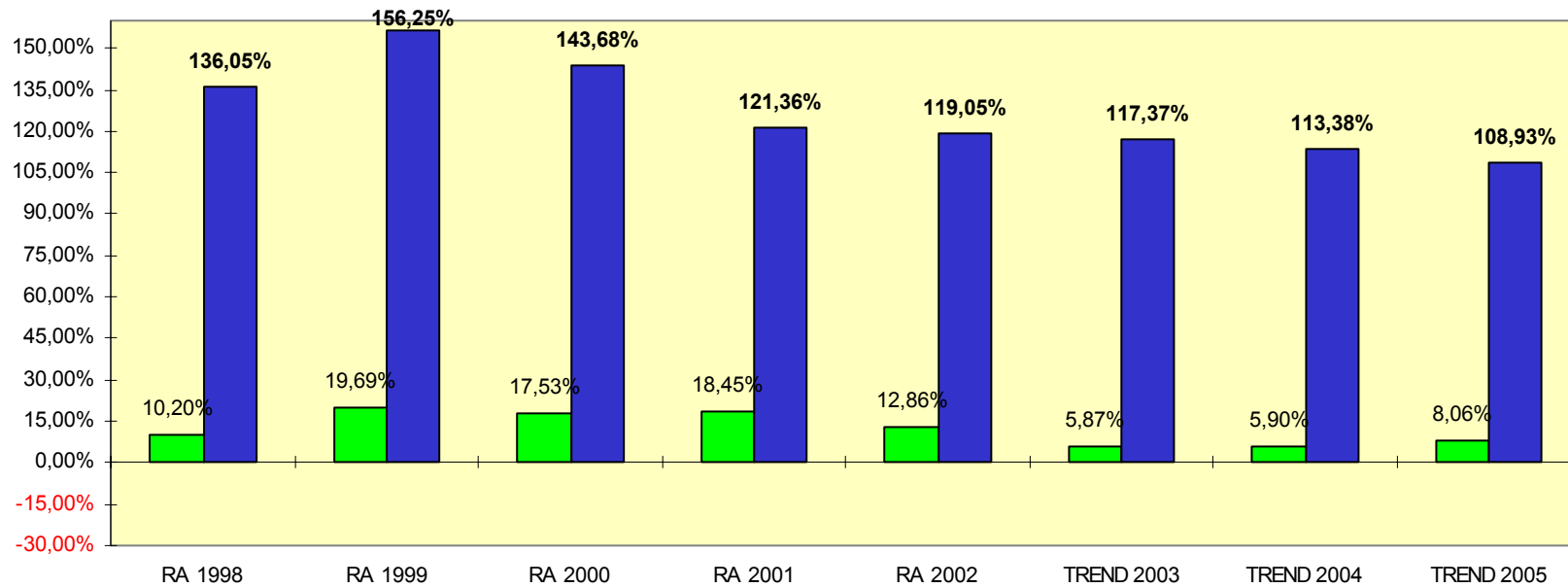


◆ Summe laufende Einnahmen     ■ Summe laufende Ausgaben  
▲ Finanzierungsspielraum

**Kennzahlen pro Einwohner in €**



◆ laufende Einnahmen     ■ Steuereinnahmen  
▲ Investitionen + so. ao. Ausgaben     × Schuldendstand



■ Finanzierungsspielraum in % der Ifd. Einn.     ■ Schuldenstand in % der Ifd. Einn.